



# SODA SANAYİİ A.Ş.

*Yatırımcı Sunumu*

*2015 1. Çeyrek*



# İçerik

---



Soda Sanayii A.Ş.

## I. Özet

- Şişecam'a Genel Bakış
- Şişecam Grubu içinde Kimyasallar

## II. Soda Sanayii A.Ş.

- Genel Bakış
  - Özet
  - Dünya Soda ve Krom Kimyasalları Piyasası'ndaki Konum
  - Tarihsel Gelişim
  - Misyon, Vizyon ve Strateji
  - Rekabet Avantajları
  - Organizasyon Yapısı
  - Önemli Finansal Göstergeler
- Faaliyet Profili
  - Sektör Dinamikleri
  - Küresel Soda Külü Firmaları ve Kapasiteleri
  - Faaliyet Bölgeleri & Soda Kapasiteleri
  - Ürün Portföyü
  - Üretim ve Satışlar
  - Önemli Yatırım Kalemleri
  - Teknoloji ve Çevre



Soda Sanayii A.Ş.



## I.ŞİŞECAM GRUBU



# Özet



Soda Sanayii A.Ş.

- Şişecam Topluluğu
- 1935 yılında Türkiye İş Bankası A.Ş. tarafından kuruldu
- Faaliyet alanları : Düzcam , Cam Ambalaj, Cam Ev Eşyası ve Kimyasallar
- 13 ülkede faaliyet: Türkiye, Rusya, Bulgaristan, Mısır, Gürcistan, Bosna Hersek, Romanya, Ukrayna, İtalya, Almanya, Slovakya, Macaristan ve Hindistan, 150 ülkeye ihracat
- Yıllık 4.2 milyon ton cam ve 2.1 milyon ton soda külü üretimi
- Piyasa Değeri 2.18 Milyar USD (Mayıs 2015), hisselerinin %26,3'ü halka açık olup (SISE.IS) BIST'de işlem görmekte, %73,7'si ise Türkiye İş Bankası'na aittir.
- 3 milyar USD seviyelerinde yıllık satış hacmi
- Küresel oyuncularla işbirliği





**2013 VE SONRASI...İLK 3  
KÜRESEL ÜRETİCİ ARASINA  
GİRMEK**

**2000 VE SONRASI  
KÜRESEL VİZYON**

- \* Artan piyasa payı
- \* «Bölgesel Lider»

**1990 YATIRIMLARI..  
YURTDIŞI YATIRIMLAR  
DÖNEMİ**

- \* Dünya standartlarında üretim hacmine ulaşım
- \* Etkin Yönetim Yapısı
- \* Yurtdışında yatırımlar

**1960 - 1990  
GÜÇLÜ  
BÜYÜME**

- \* Ürün yelpazesinin genişletilmesi
- \* En gelişmiş teknolojilerin kullanımı
- \* Kurumsal AR&GE
- \* “Dünya bizim pazarımızdır” vizyonu

**1935 - 1960  
KURULUŞ VE TEK FABRİKA  
DÖNEMİ**

- \* Paşabahçe’de cam ev eşyası ve şişe üretimi
- \* Büyümenin başlanması

# MİSYON, VİZYON

---



Soda Sanayii A.Ş.

## MİSYON

**Kaliteli ve konfor yaratan ürünleriyle yaşama değeri katan; insana, doğaya, yasaya saygılı bir şirket olmak.**

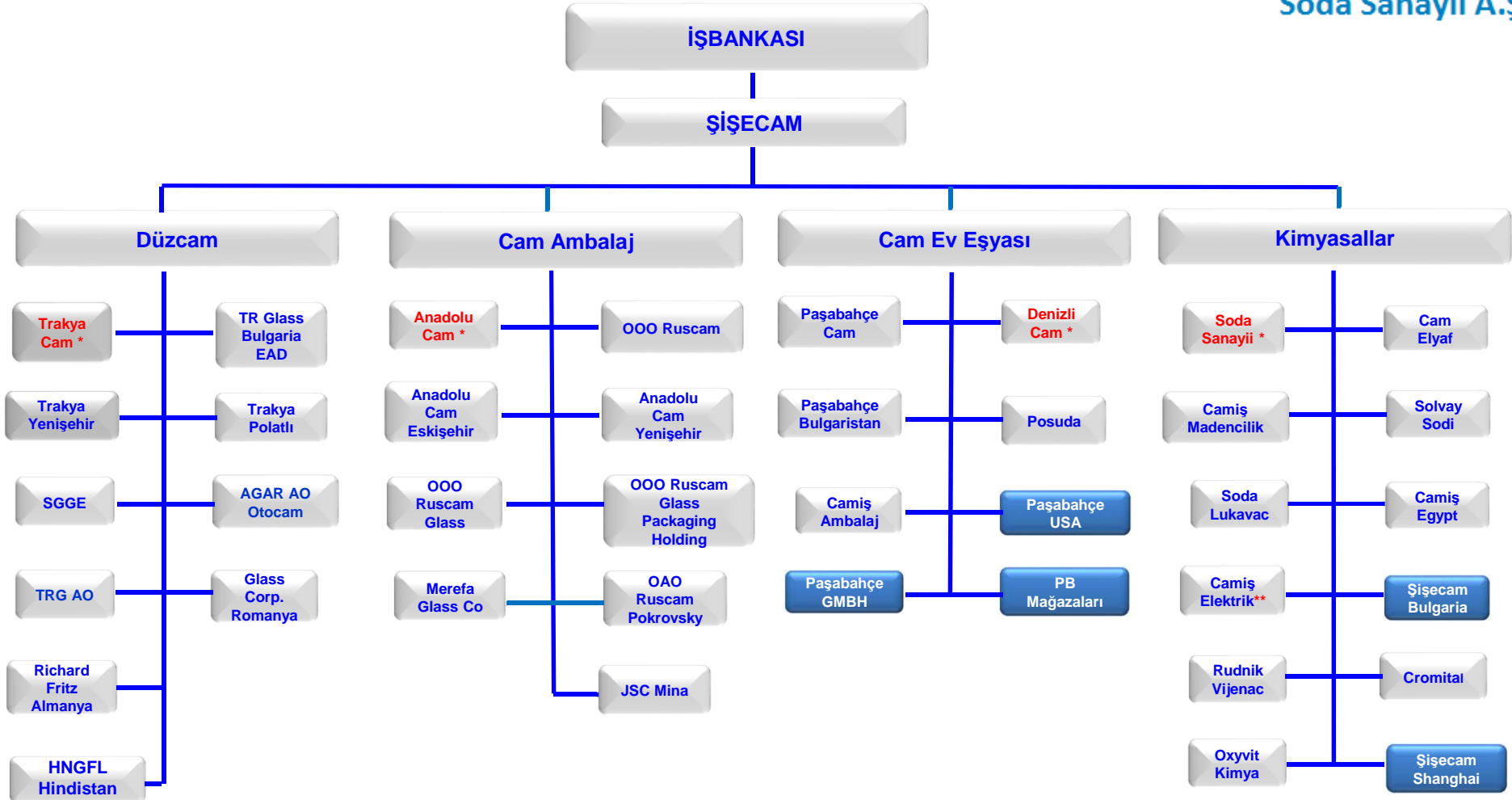
## VİZYON

**Camda ve faaliyet alanlarında öncü bir geleceğe oynarken iş ortaklarıyla yaratıcı çözümler üreten, teknoloji ve markalarıyla fark yaratan, bireye ve çevreye saygılı bir dünya şirketi olmak.**



Soda Sanayii A.Ş.

## Grup Ortaklık Yapısı



Şişecam'ın dört ana iş alanı ve bunları destekleyen yan sanayii aktiviteleri mevcuttur.

Dikey entegrasyon etkin kalite kontrolünün teminatıdır.

Grup, deneyimli üst düzey yönetici kadrosu tarafından yönetilmektedir.

Kurumsallaşma ve istikrar en önemli değerlerimizdir.

Diğerleri; dış ticaret, yatırım, lojistik ve diğer şirketler

Üretim Alanları

(\*) Halka açık şti'ler.

(\*\*) Camis Elektrik, Nisan 2015'ten itibaren Kimyasalla Grubu bünyesinden ayrılmış olup, Kurumsal Gelişim ve Sürdürülebilirlik Başkanlığı'na bağlı olarak faaliyetlerine devam edecektir.



## Faaliyet Alanı - Türkiye

### ŞİŞECAM Fabrikaları - Türkiye







Soda Sanayii A.Ş.

## Faaliyet Alanı - Uluslararası



## Şiřecam Kredi Derecelendirme

---



Soda Sanayii A.ř.

**MOODY's** Ba1/Durađan

**S&P** BB+/Durađan

## Kurumsal Yönetim ve Sürdürülebilirlik



Soda Sanayii A.Ş.

ŞİŞECAM, ilk kez olmak üzere, 2014 yılsonu itibari ile Kurumsal Yönetim Derecelendirme\* notunu «9.28» olarak almıştır.

ŞİŞECAM ayrıca ilk kez Sürdürülebilirlik Raporu yayımlamıştır\*\*.



(\*)Ref. <http://www.sisecam.com.tr/tr/yatirimci-iliskileri/kurumsal-yonetim-derecelendirme-notu/>

(\*\*)Ref. <http://www.sisecam.com.tr/tr/kurumsal/cevre/surdurulebilirlik-raporu/>

# Finansal Göstergeler



Soda Sanayii A.Ş.

## ŞİŞECAM(Mil \$)

	<u>2010</u>	<u>2011</u>	<u>2012</u>	<u>2013</u>	<u>2014</u>	<u>2014 1Ç</u>	<u>2015 1Ç</u>
Net Satışlar	2,806	2,980	2,971	3,129	3,139	741	*664
FAVÖK	678	758	539	643	623	165	*152
Net Fin. Borç	254	315	543	765	460	827	488
Cari Oran	3.07	2.79	1.81	2.55	2.97	2.49	3.01
Borçlar/Toplam Aktif	0.38	0.38	0.36	0.42	0.41	0.42	0.42
Özsermaye	2,682	2,729	3,148	3,105	3,120	3,100	*2,856
Brüt Marj (%)	29.4	32.9	26.4	25.1	27.2	30.0	29.7
FAVÖK Marjı (%)	24.2	25.4	18.1	20.5	19.8	22.3	22.6
Net Kar	275	378	185	239	192	60	67
Net Kar Marjı(%)	9.8	12.7	6.2	7.6	6.1	8	10.1

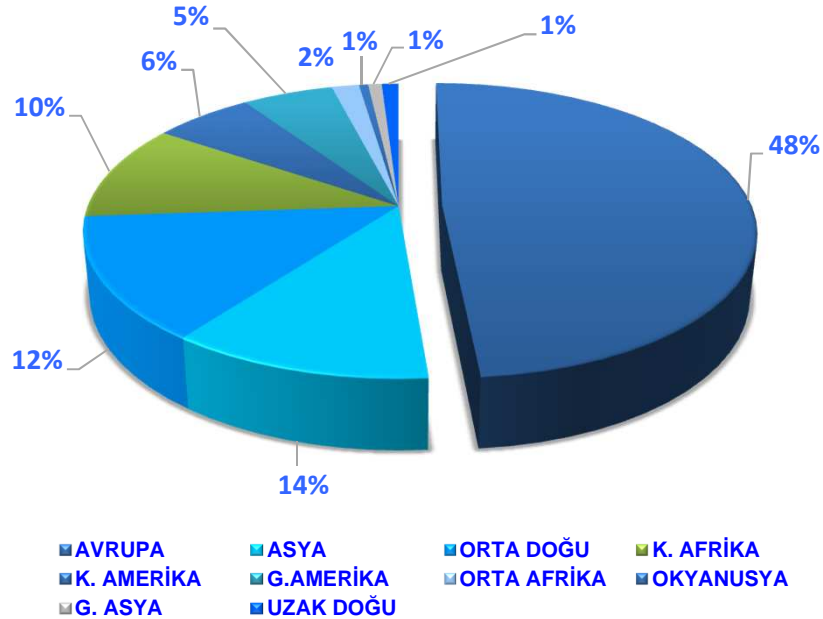
\* Net Satışlar, FAVÖK ve Sermaye'de gözlemlenen yıllık bazdaki düşüşler TRY devalüasyondan kaynaklanmaktadır. Reel anlamda her kalemdede, TRY cinsinden artış gözlenmektedir.

# Satışlar - İhracat Kırılımı

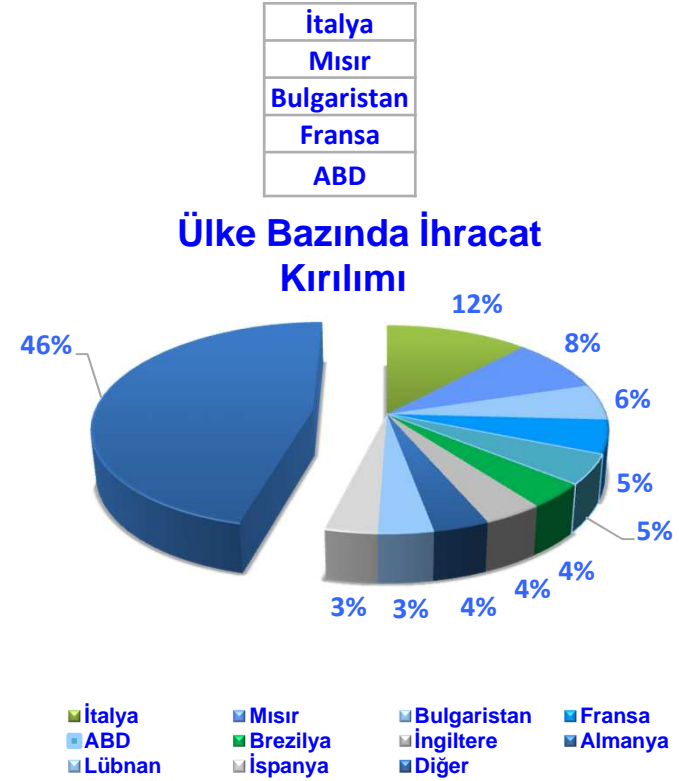


Soda Sanayii A.Ş.

Konsolide İhracat Kırılımı 2015 İlk Çeyrek



Ülke Bazında İhracat Kırılımı



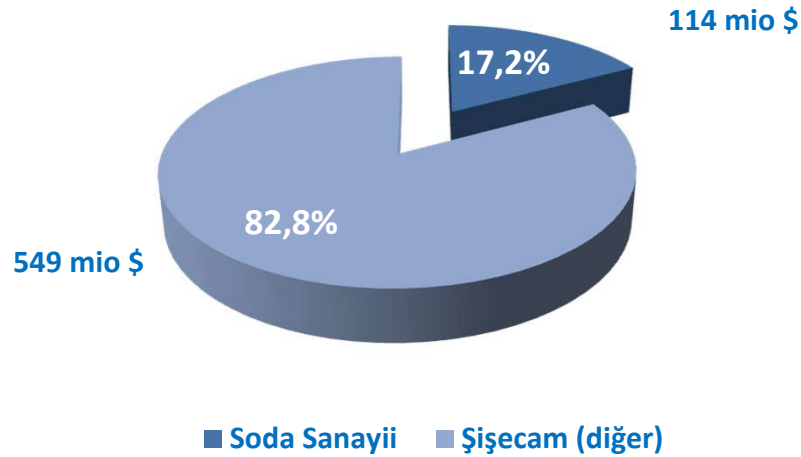
- 2015 İlk Çeyrek itibari ile 150 ülkeye 185 Milyon \$ ihracat.
- Avrupa Bölgesi, ihracatların yarısını oluşturmaktadır.



Soda Sanayii A.Ş.

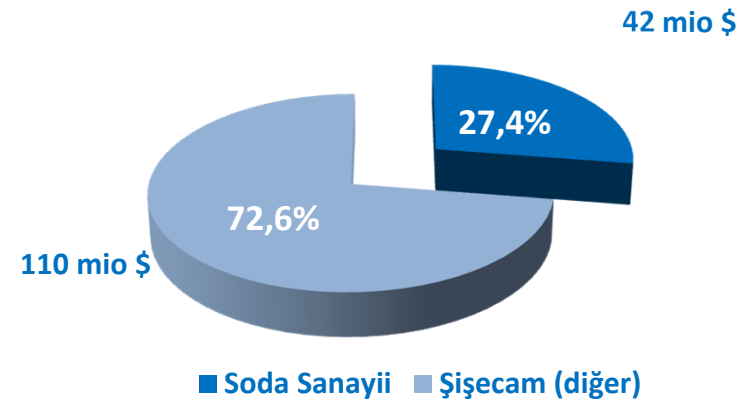
## Şişecam içinde Kimyasallar

### 2015 1. Çeyrek Konsolide Şişecam Satışları İçinde Soda Sanayii A.Ş. Top. Dışı Satışlarının Payı



**Kimyasallar Grubu** topluluk dışı satışları, Şişecam toplam konsolide satışlarının %20'sini oluşturmaktadır. **Soda Sanayii A.Ş.**, Kimyasallar Grubu içindeki en büyük firma olup topluluk dışı satışları, Şişecam toplam satışlarının %17,2'si kadardır.

### 2015 1. Çeyrek Konsolide Şişecam FAVÖK İçerisinde Soda Sanayii A.Ş. Payı





## II. SODA SANAYİİ A.Ş.

*Genel Bakış*

## Özet



Soda Sanayii A.Ş.

- Soda Sanayii -soda, krom bileşenleri ve türevleri üretimini yapan – Şişecam'ın en büyük firmalarından biridir.
- Avrupa'da **4.**, dünya çapında ise **10.** en büyük soda üreticisidir. Soda Sanayii dünyanın lider Sodyum Bikromat ve Bazik Krom Sülfat üreticisi konumundadır.
- %84'ü Şişecam ve grup firmalarına ait olup, %16'sı BiST'e kotedir ve SODA adıyla işlem görmektedir. (18 Mayıs 2015 tarihi itibariyle piyasa değeri 1.231 milyon \$'dır.)
- Türkiye, Bosna Hersek ve Bulgaristan üretim tesislerinin toplam soda ve sodyum bikarbonat üretim kapasitesi yılda 2,1 milyon ton'dur.





# Dünya Soda ve Krom Kimyasalları Piyasası'ndaki Konum



## Yıllık Satış Dağılımı (%)\*

	Yurt içi	Yurt dışı
Soda**	34	66
Krom Kimyasalları ***	15	85

## Dünya Sıralaması

	Avrupa	Dünya
Soda	4	10
Krom Kimyasalları	1	1

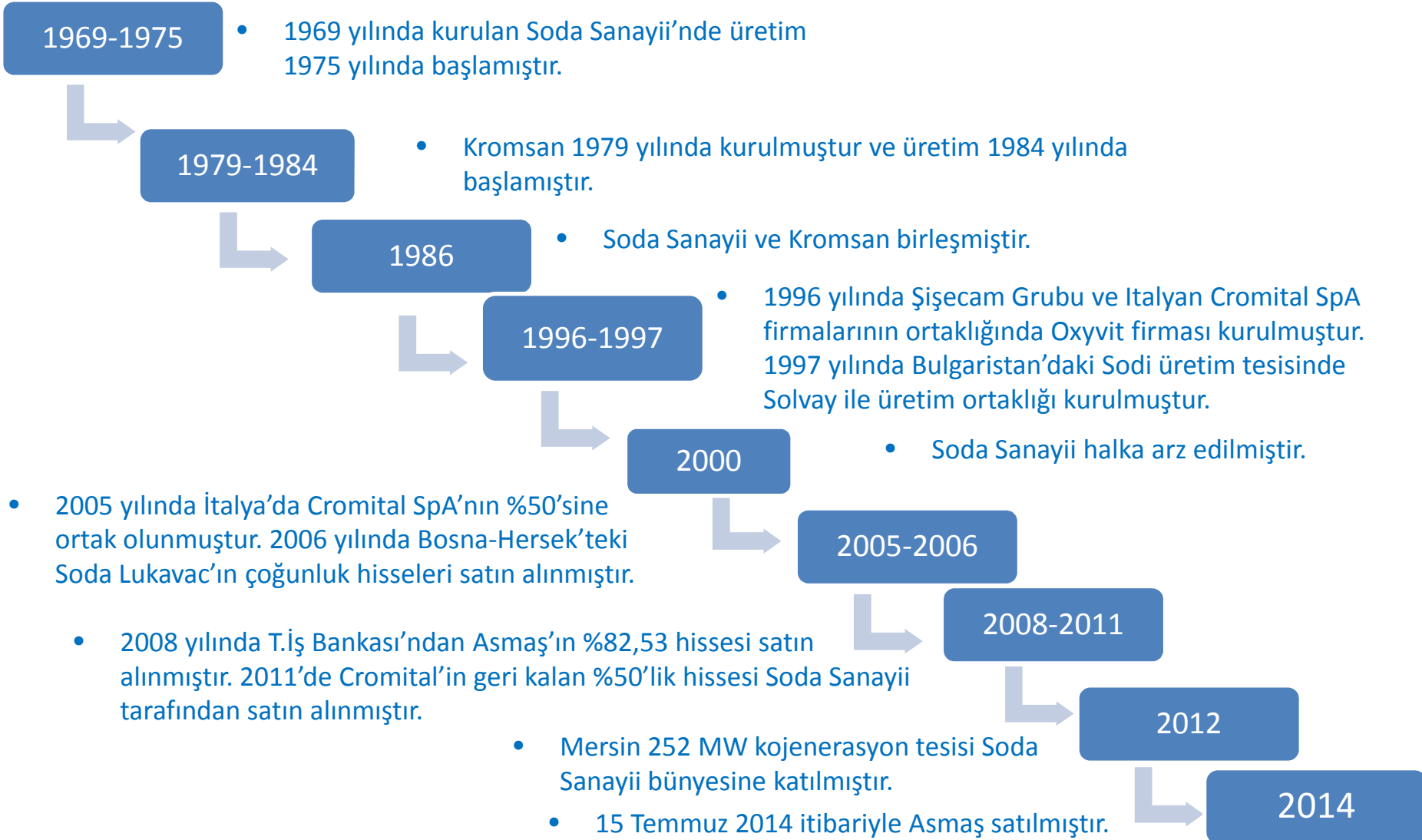
(\*) Mart 2015 itibariyle

(\*\*) Topluluk içi satışlar dahil

(\*\*\*) Bazik Krom Sülfat



## Tarihsel Gelişim





## VİZYON:

Dünyanın önde gelen soda tedarikçileri arasında yer alan Soda Sanayii, soda sektöründe bu konumunu güçlendirmeyi hedeflemekte; krom kimyasallarında ise faaliyet gösterdiği tüm ürün gruplarında lider pozisyonunu güçlendirerek sürdürmeyi hedeflemektedir.

## STRATEJİLER:

- Sürdürülebilir ve karlı büyüme
- Sektörün önde gelen oyuncularını arasında konumumuzu güçlendirme
- Coğrafi yayılım
- Satın alma ve birleşmelerle sinerji oluşturulması
- Sürekli maliyet düşürmeyle karlılığın desteklenmesi
- Ürün portföyünü katma değeri yüksek ürünlerle geliştirme
- Müşterileri için güvenilir çözüm ortaklığı

## Rekabet Avantajları

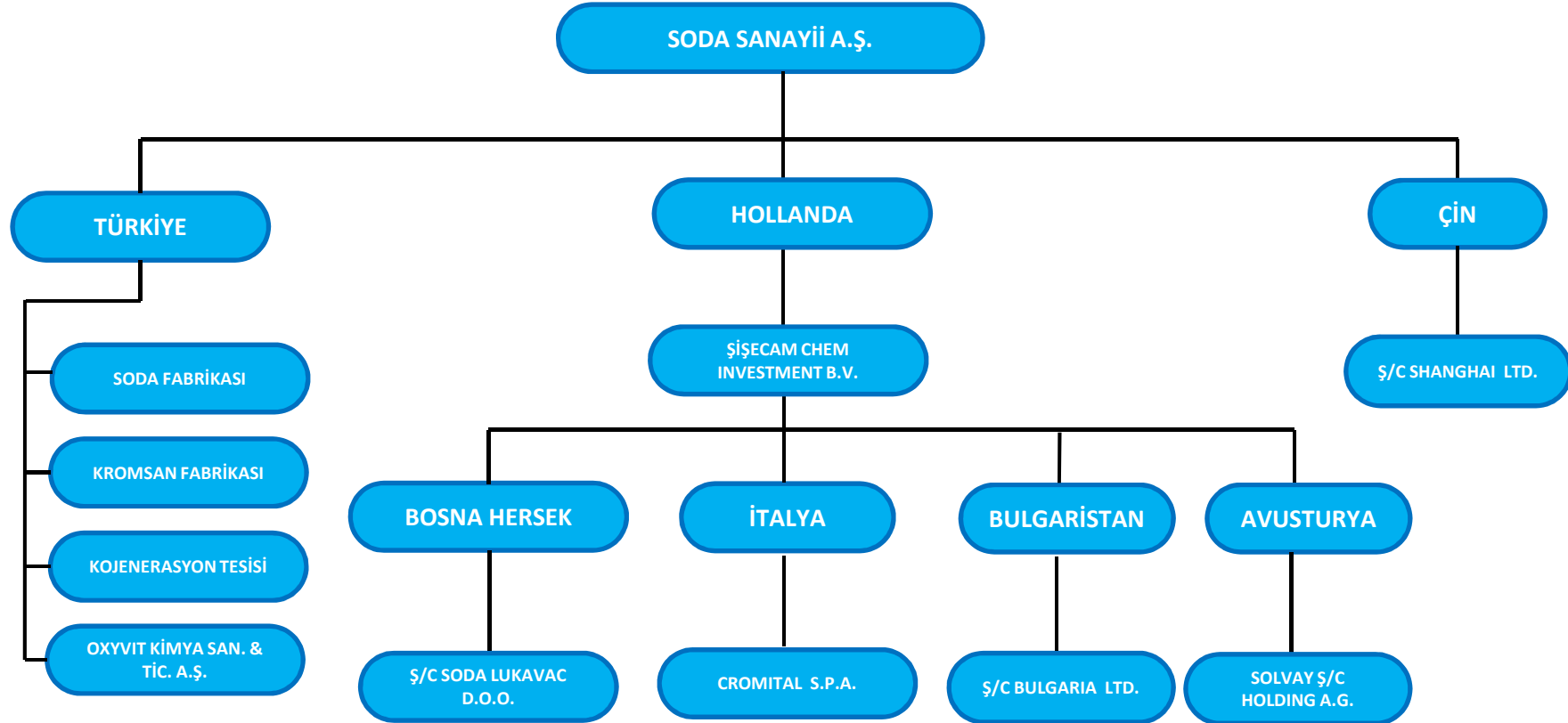


Soda Sanayii A.Ş.

- Güçlü teknolojik know-how
- Finansal güç
- Gelişen piyasalarda pazar yaratabilme deneyimi
- Geniş dağıtım kanalları
- Sürekli yüksek kaliteli ürün ve hizmetler
- Deneyimli ve nitelikli teknik ekipler
- Soda üretimi için gerekli hammadde tedarikine sahip olmak,
- Çevre dostu uygulamalar ve yüksek iş sağlığı ve güvenliği performansı

**Soda Sanayii dünyanın en güvenilir tedarikçilerinden biri olmaya devam edecektir.**

# Soda Sanayii Organizasyon Yapısı



## Soda Sanayii - Önemli Finansal Göstergeler



Soda Sanayii Konsolide Finansal Göstergeleri									
Mio \$	<u>2008</u>	<u>2009</u>	<u>2010</u>	<u>2011</u>	<u>2012</u>	<u>2013</u>	<u>2014</u>	<u>2014 1Ç</u>	<u>2015 1Ç</u>
<b>Net Satışlar</b>	499	403	440	522	660	738	735	185	164
<b>FAVÖK</b>	83	75	91	139	125	171	236	54	42
<b>Net Finansal Borç</b>	132	75	27	-0,3	4	44	-157	5	-131
<b>Cari Oran</b>	1,54	1,54	2,08	1,96	1,75	2,78	3,64	3,23	3,43
<b>Borçlar/Varlıklar</b>	0,43	0,41	0,35	0,35	0,29	0,31	0,26	0,28	0,27
<b>Brüt Kâr Marjı (%)</b>	20	23	23	29	21	21	25	28	23
<b>FAVÖK (%)</b>	17	19	21	27	19	23	32	29	25



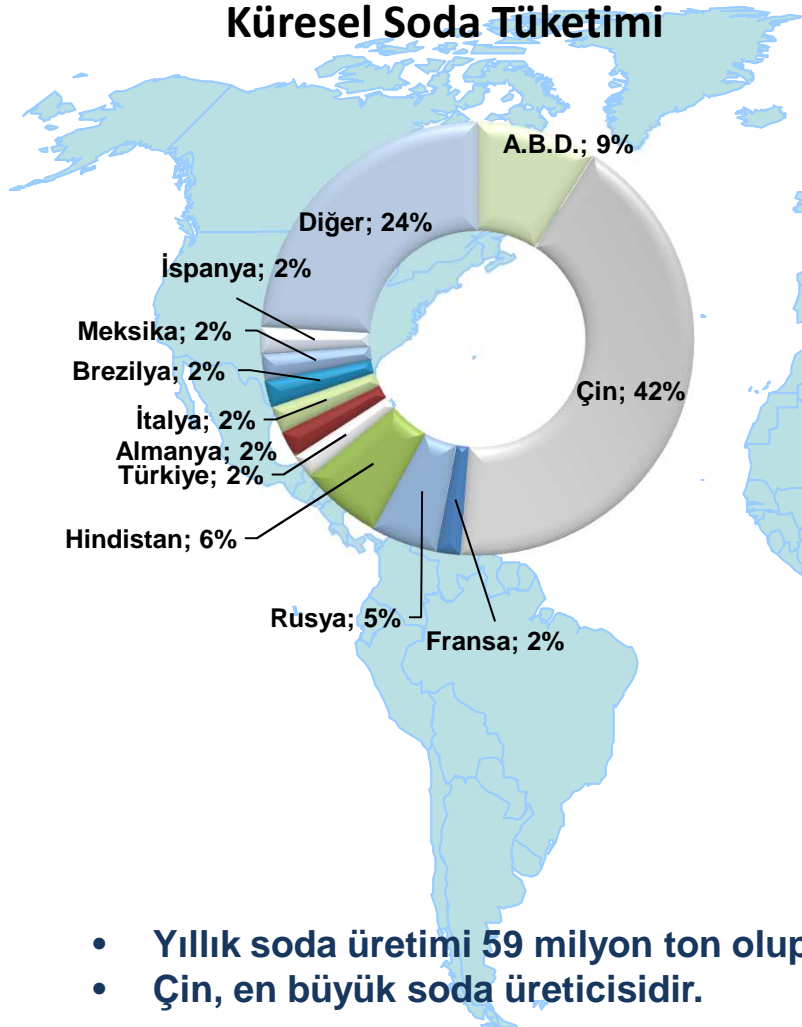
# SODA SANAYİİ A.Ş.

*Faaliyet Profili*

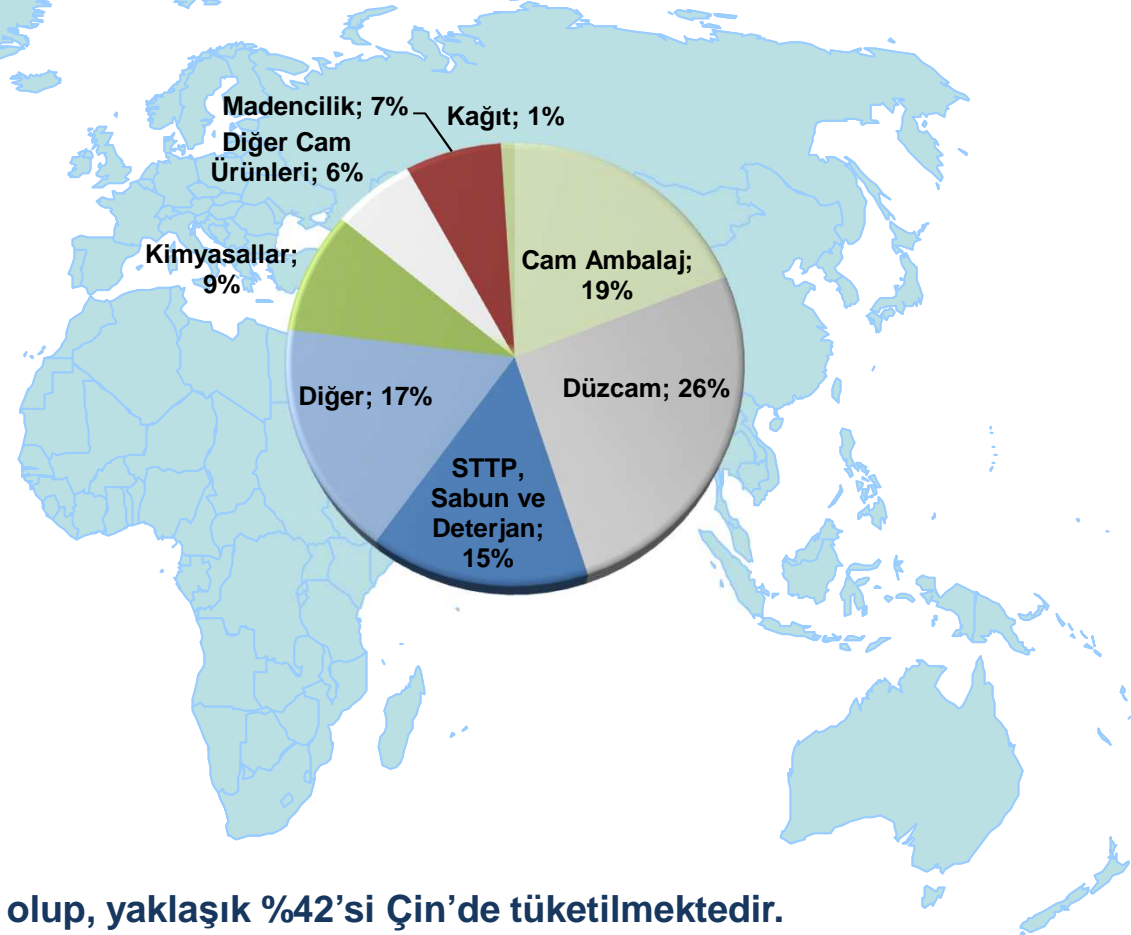


## Küresel Soda Sektör Dinamikleri

### Küresel Soda Tüketimi



### Segment Bazında Küresel Soda Tüketimi



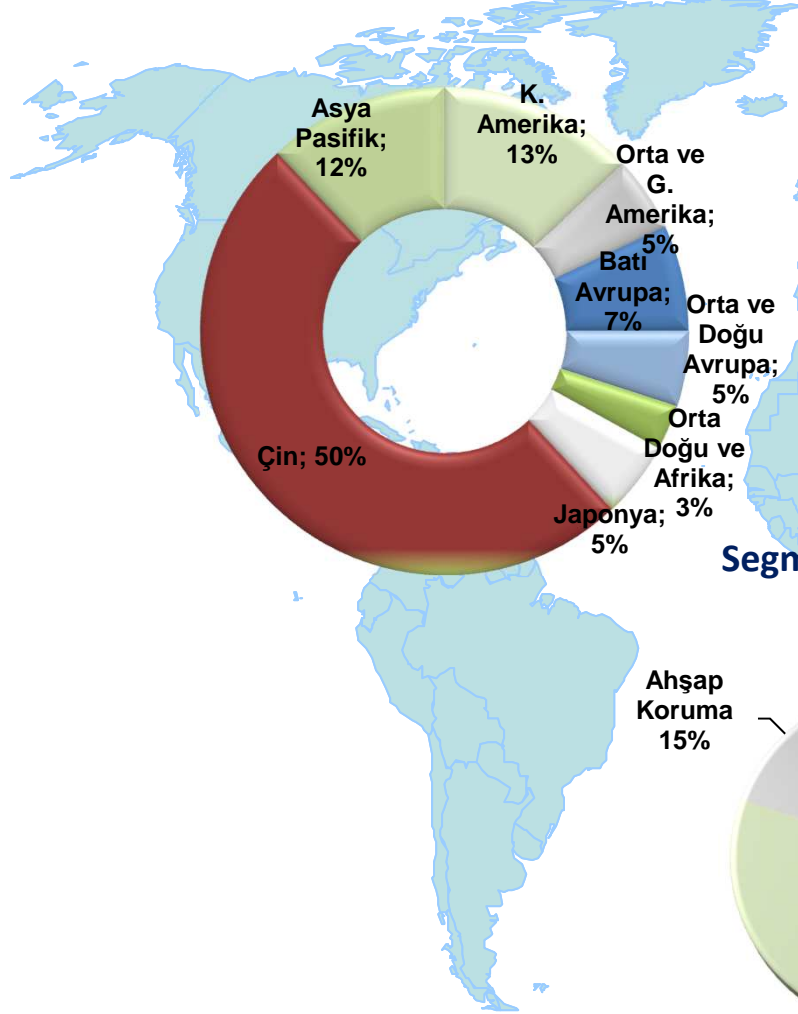
- Yıllık soda üretimi 59 milyon ton olup, yaklaşık %42'si Çin'de tüketilmektedir.
- Çin, en büyük soda üreticisidir.



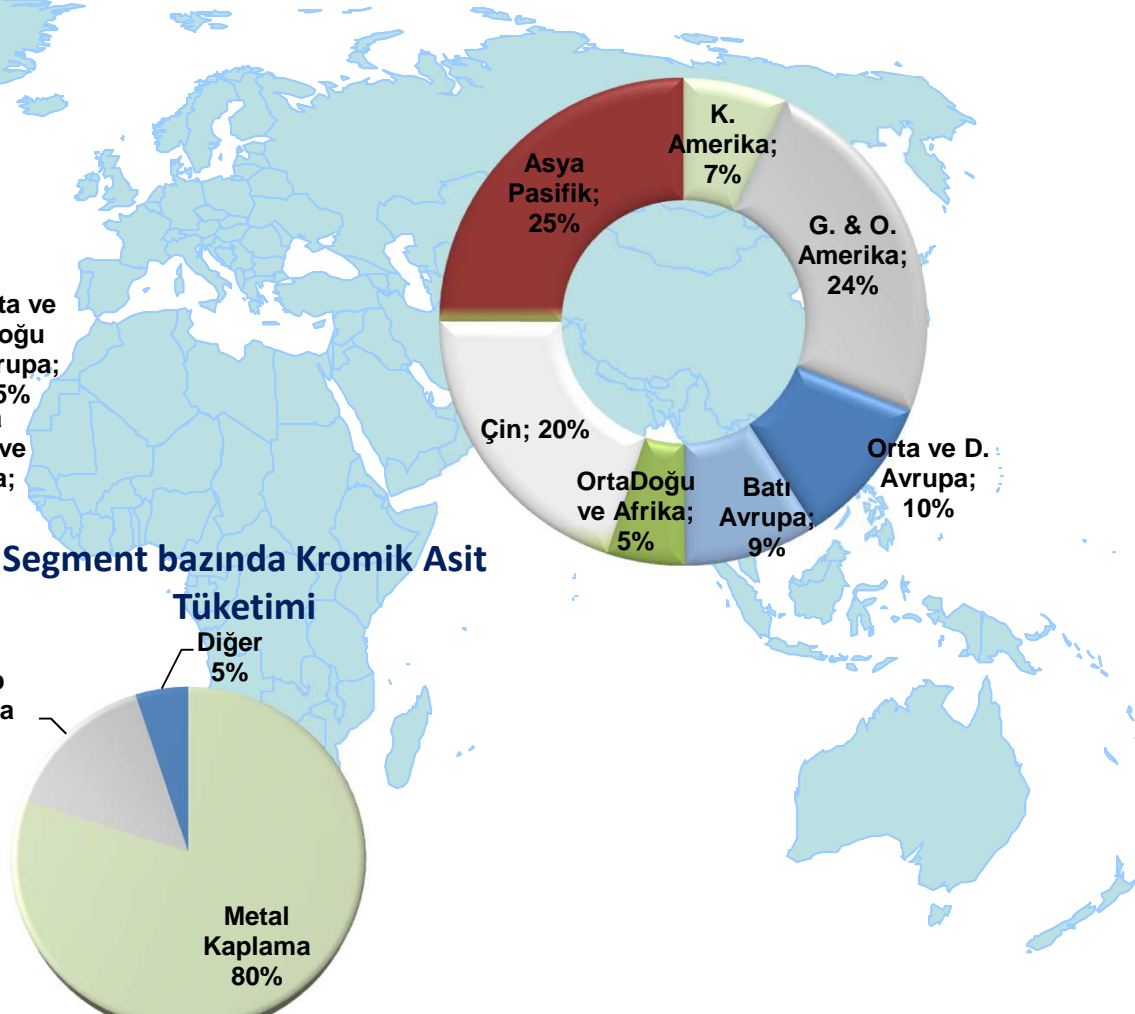


# Küresel Krom Kimyasalları Endüstri Dinamikleri

Küresel Kromik Asit Piyasası

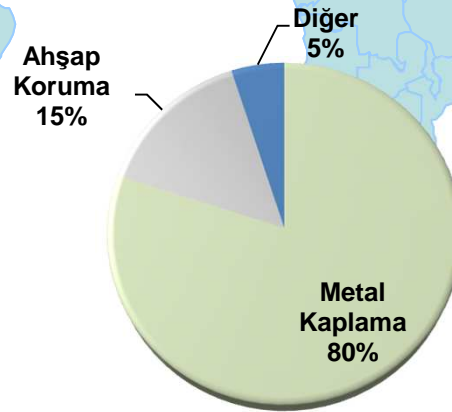


Küresel Bazik Krom Sülfat Piyasası



Segment bazında Kromik Asit

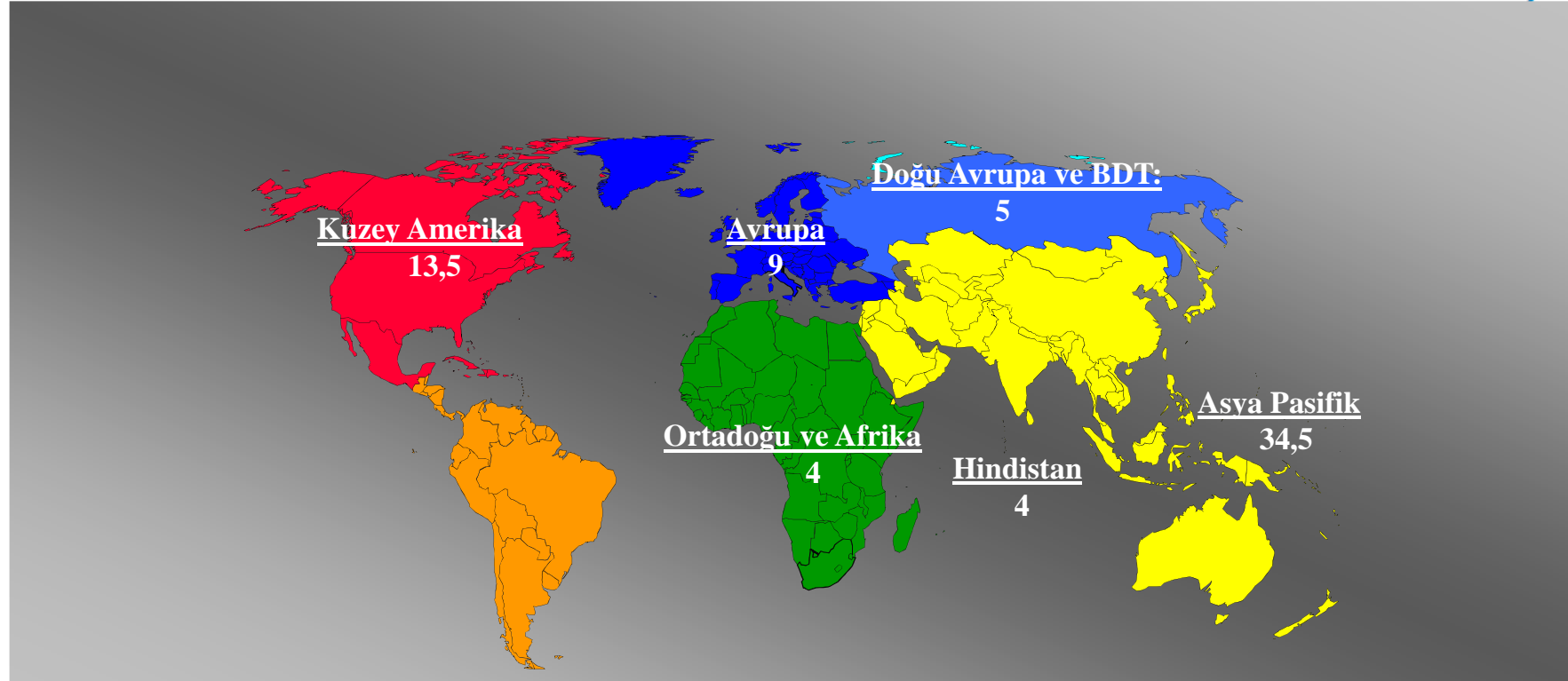
Tüketimi



- Bazik Krom Sülfat üretiminin tamamı deri sanayii tarafından tüketilmektedir.
- Kromik Asit üretiminin %80'i metal kaplama sanayii tarafından kullanılmaktadır.



## Küresel Soda Rakipleri ve Kapasiteleri (Milyon Ton)

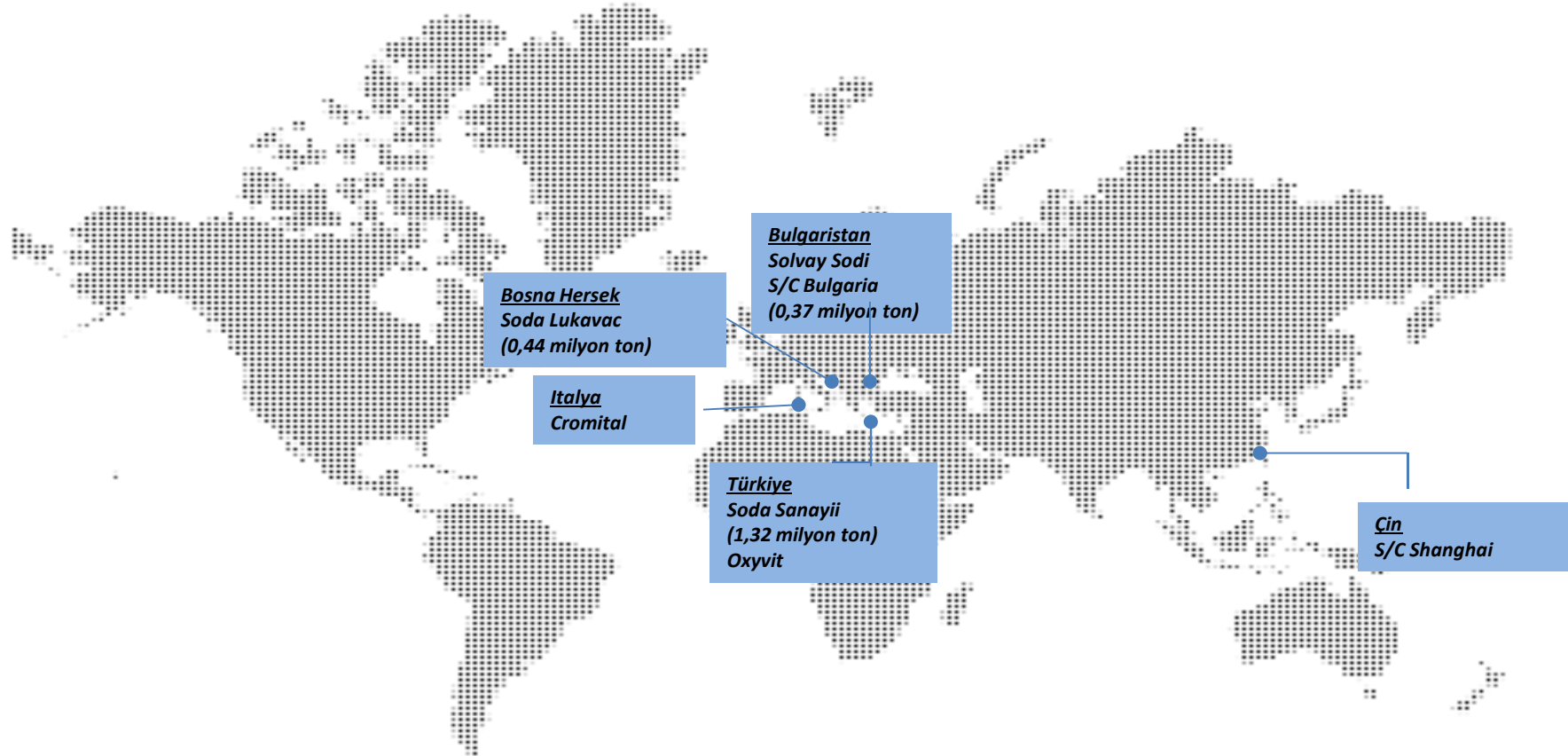


- Dünya soda talebi yıllık yaklaşık %4 oranında büyümektedir.



Soda Sanayii A.Ş.

## Faaliyet Bölgeleri & Soda ve S. Bikarbonat Kapasiteleri



# Soda Sanayii Ürünleri



Soda Sanayii A.Ş.

## Soda Külü :

- Ağır Soda
- Hafif Soda
- Sodyum Bikarbonat



## Krom ve Türevleri:

- Sodyum Bikromat
- Bazik Krom Sülfat
- Sodyum Sülfat
- Kromik Asit
- Krom III Ürünleri



## Hammadde olarak kullanıldığı alanlar:

- Cam
- Deterjan
- Kimyasallar
- Gıda
- Hammadde
- Tekstil
- Madencilik

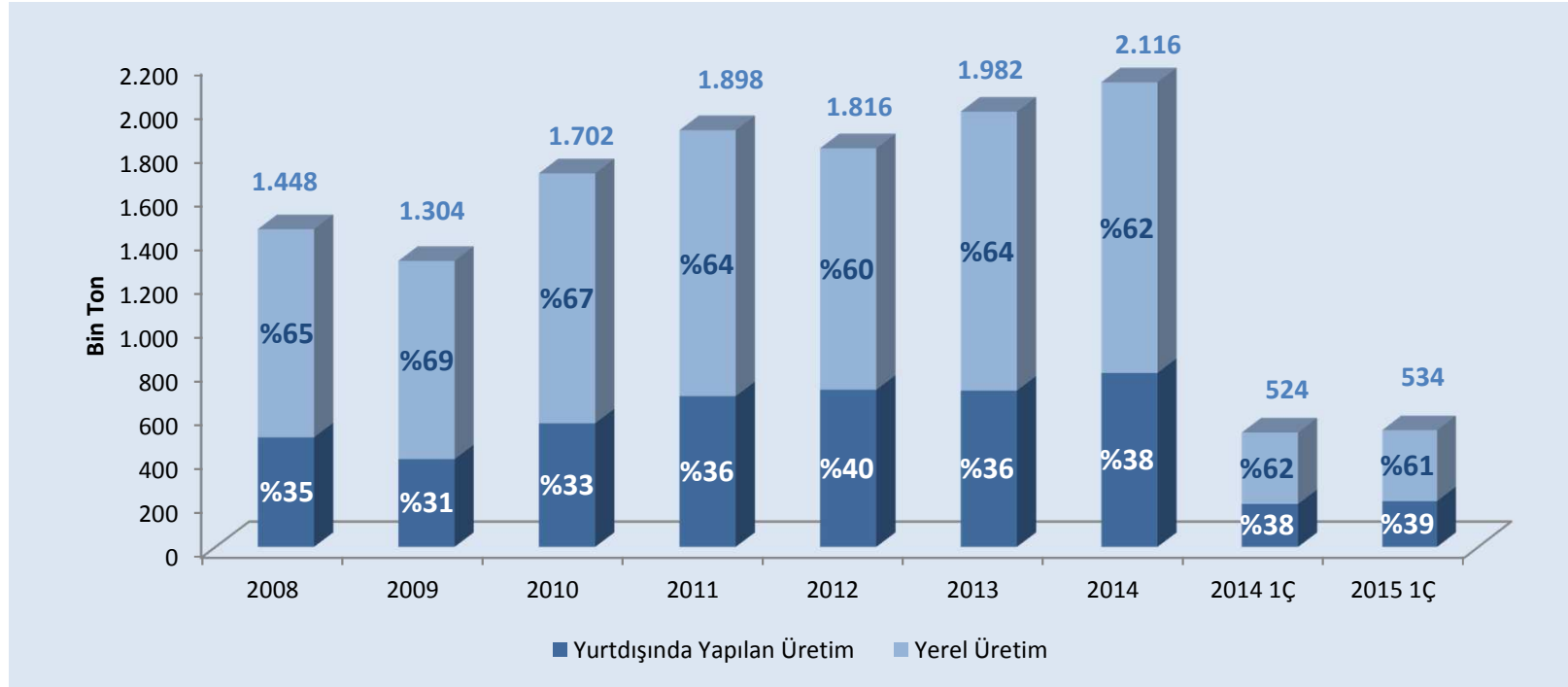
## Hammadde olarak kullanıldığı alanlar:

- Deri
- Ahşap Koruma
- Metal Kaplama
- Kağıt
- Kimyasal Endüstriler

# Soda Sanayii - Soda Üretimi



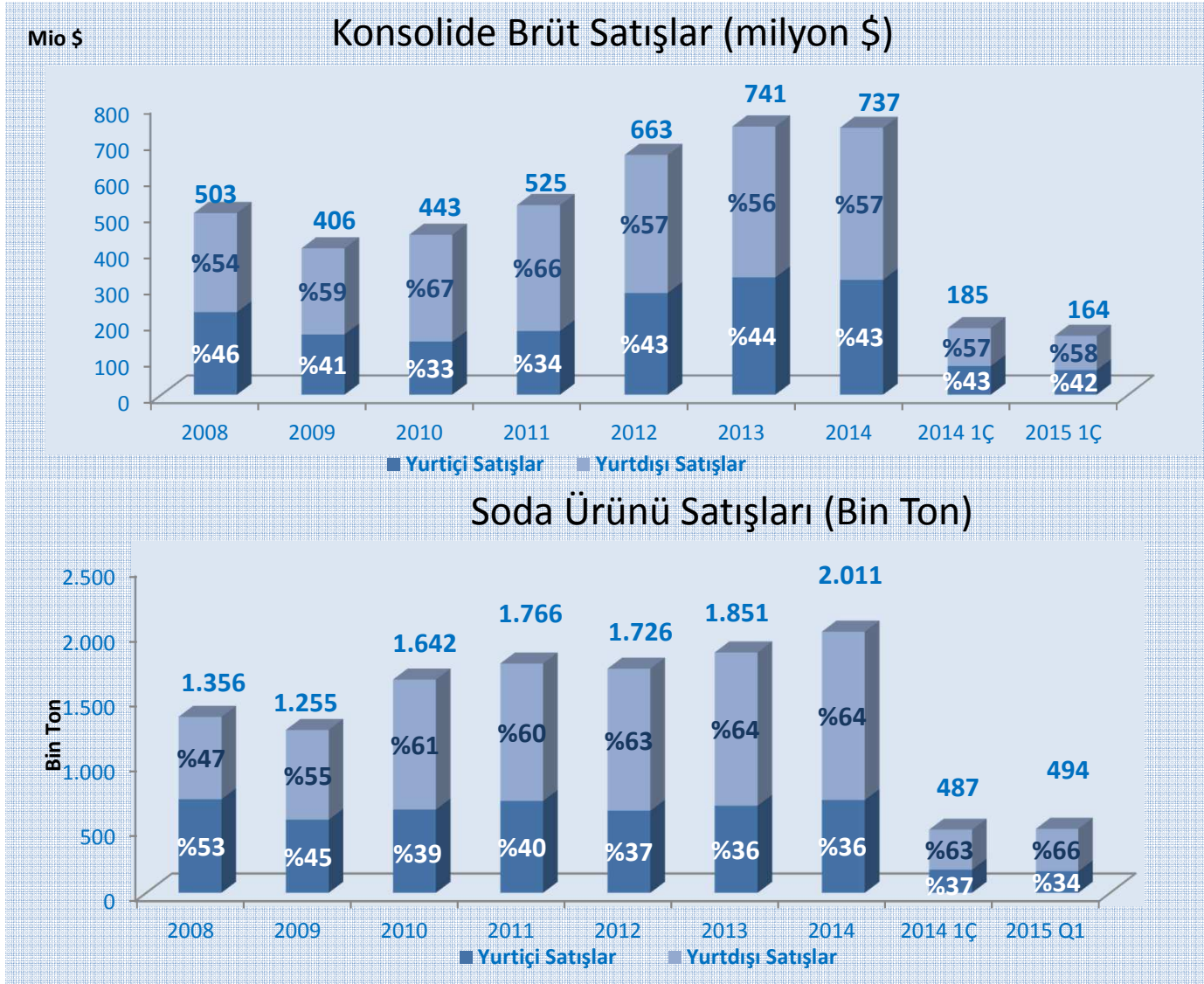
Soda Sanayii A.Ş.



- Bulgaristan ve Bosna'da kurulan ortaklıklarla, yurt dışı kaynaklı üretimin toplam üretime katkısı artmıştır. 2015 yılının ilk çeyreğinde, toplam soda üretiminin %39'u yurt dışı tesislerde gerçekleştirilmiştir.
- Toplam soda üretimi 2015 yılının ilk çeyreğinde, 2014 yılının ilk çeyreğine göre yaklaşık %2 artış göstermiştir.



## Soda Sanayii A.Ş. – Satışlar



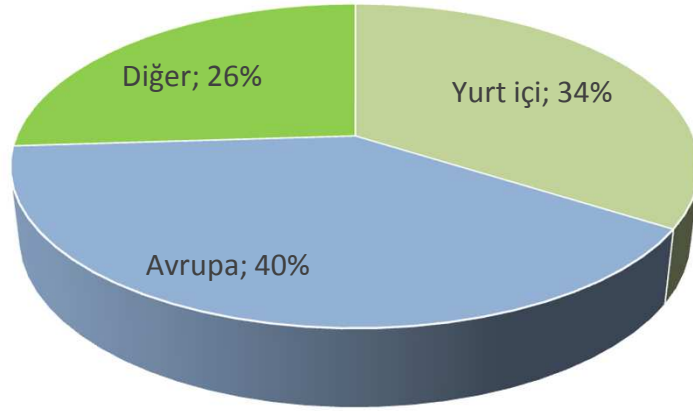
- 2014 yılında, toplamda 64 ülkeye satış yapılmıştır.

## Soda Sanayii A.Ş. Satışları (devamı)

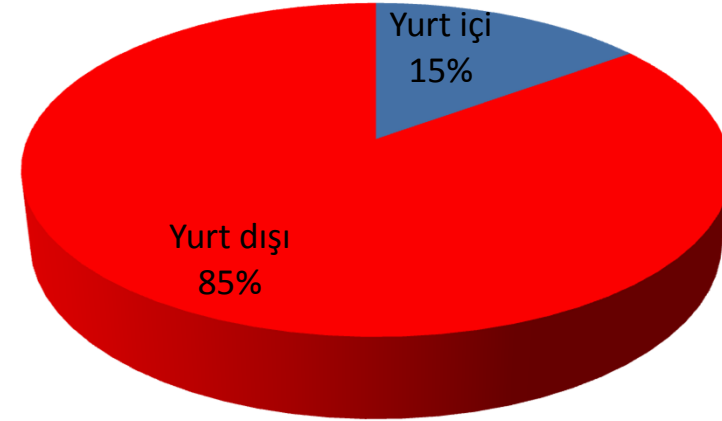


Soda Sanayii A.Ş.

### Soda Satışlarının Coğrafi Dağılımı



### Krom (BCS) Satışlarının Coğrafi Dağılımı





Soda Sanayii A.Ş.

## Önemli Yatırım Kalemleri

- SSL Fabrikasında 80 bin tonluk kapasite artırımını yatırımları devam etmektedir.
- SSL Fabrikasında, enerji etkinliğini artırma, maliyetleri azaltma ve çevrenin korunmasına katkı sağlama amacıyla başlayan yeni kazan kurulum işlemi devam etmektedir.
- Mersin Soda Fabrikasında, yıllık 30 bin ton ek soda külü kapasite artırımını amacıyla başlayan Kalsiner Projesi devam etmektedir.
- Soda ve Krom tesislerinde, şirketin karlı büyüme hedefi doğrultusunda, modernizasyon ve enerji tasarrufu sağlama yatırımları 2015 yılı ilk çeyreğinde de devam etmiştir.





Soda Sanayii A.Ş.

## Teknoloji ve Çevre

- Soda Sanayii tüm faaliyetlerinin yönetiminde, yüksek düzeyde çevreye duyarlılık, aynı zamanda hem müşterilerinin hem de çalışanlarının sağlık ve güvenliklerini sağlama prensiplerini benimsemektedir.
- Soda Sanayii, her türlü kaynağın optimal kullanımı sağlayan, yasal gerekliliklerle uyumlu ve küresel kimyasal endüstrinin Üçlü Sorumluluk programının ilkelerini destekleyen mevcut en iyi teknolojiyi kullanmaktadır.
- 2014 yılında, ISO 10002 Müşteri Memnuniyeti Yönetim Sistemi Belgesi alınmıştır.



# İletişim

---



Soda Sanayii A.Ş.

**Soda Sanayii A.Ş.**

İş Kuleleri, Kule – 3  
34330 4.Levent – İstanbul  
Türkiye  
Tel : (+90) 212 350 50 50  
Fax : (+90) 212 350 58 60  
[www.sodakrom.com](http://www.sodakrom.com)

**Burhan Ergene**

Grup Başkanı

[bergene@sisecam.com](mailto:bergene@sisecam.com)

Tel : (+90) 212 350 35 50

Fax : (+90) 212 350 45 50

**Cihan Sirmatel**

Mali İşler Direktörü

[csirmatel@sisecam.com](mailto:csirmatel@sisecam.com)

Tel : (+90) 212 350 35 92

Fax : (+90) 212 350 45 92

# YASAL UYARI



Soda Sanayii A.Ş.

- Sunumda aşağıda yer alan USD/TL Döviz Kurları kullanılmıştır:

	2010	2011	2012	2013	2014	2014 1Ç	2015 1Ç
<b>Dönem Sonu:</b>	1.55	1.89	1.78	2.13	2.32	2.19	2.61
<b>Dönem Ortalaması:</b>	1.50	1.67	1.79	1.90	2.19	2.21	2.45

Bu dokümandaki bilgiler Türkiye Şişe ve Cam Fabrikaları A.Ş. tarafından güvenilir olduğuna inanılan kaynaklardan sağlanmıştır, ancak, Türkiye Şişe ve Cam Fabrikaları A.Ş. bu bilgilerin doğruluğunu, eksiksizliğini ve gerçekliğini garanti etmez. Bu doküman yalnızca bilgi vermek amacıyla hazırlanmıştır. Türkiye Şişe ve Cam Fabrikaları A.Ş. tarafından kamuya ve ilgili kurumlara açıklanan mali raporlar ve tablolar tek kaynak olarak kabul edilir. Türkiye Şişe ve Cam Fabrikaları A.Ş. , bu dokümanın kullanımından doğabilecek veya içerikteki yanlış anlaşılan bilgilerin yol açabileceği doğrudan veya dolaylı herhangi bir zarardan dolayı sorumluluk kabul etmez. Bu dokümanda yer alan tüm tahminler Türkiye Şişe ve Cam Fabrikaları A.Ş. 'nin görüşüdür ve önceden bildirim gerek duyulmaksızın değiştirilebilir. Bu doküman yatırımcılar için bir tavsiye olarak yorumlanamaz ve Türkiye Şişe ve Cam Fabrikaları A.Ş. bu doküman baz alınarak alınan yatırım kararlarının sonuçlarından herhangi bir sorumluluk almayacağını açıkça beyan eder. Bu doküman kişiye özel hazırlanmıştır; çoğaltılamaz, dağıtılamaz ve üçüncü şahıslar ile herhangi bir amaçla paylaşılamaz.



Soda Sanayii A.Ş.

